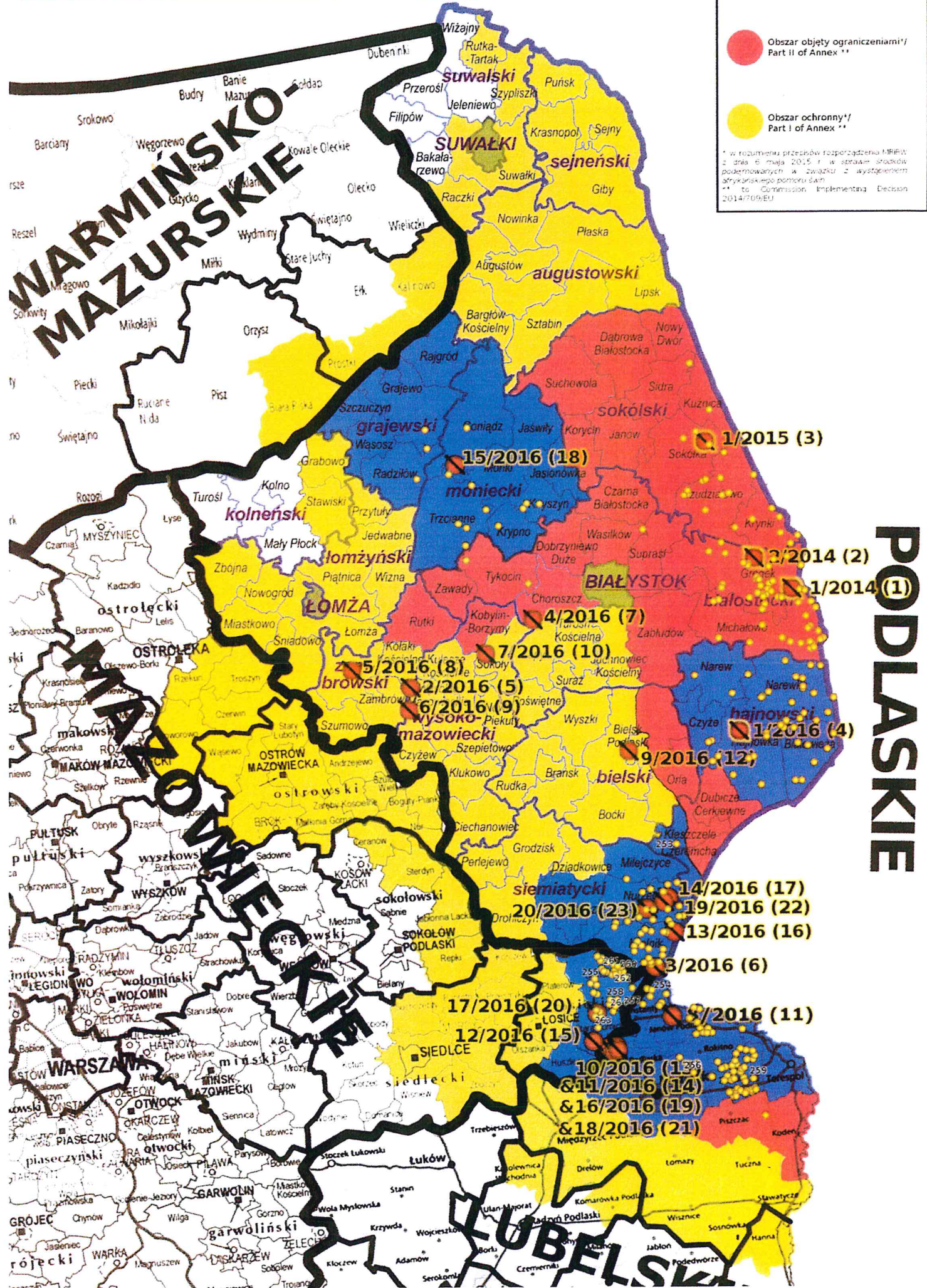


Nr przypadku	Opis przypadku		Lokalizacja miejsca znalezienia/odstrzału			Diagnostyka w kierunku ASF		unieszkodliwienie zwłok (sposób i data)	Uwagi
	Opis dzików (liczba, płeć, waga, wiek)	Dzik padły/odstrzelony	Miejsce (miejscowość, gmina, powiat, województwo)	Odległość od granicy państwa (w przybliżeniu)	Przypadek położony w obszarze:	Data otrzymania wyniku badań	Rodzaj badania, wynik		
253 90/2017	samica około 40 kg 1 rok	odstrzelony	Klebanka, Kleszczele, hajnowski, podlaskie	10 km	zagrożenia	5.4.2017	RT-PCR – ELISA + IPT +	Zwłoki przekazane do utylizacji 7.4.2017	
254 91/2017	Samica około 50 kg 2 lata	padły	Antolin, Konstantynów, bialski, lubelskie	5 km	zagrożenia	6.4.2017	RT-PCR +	Zwłoki przekazane do utylizacji 4.4.2017	
255 92/2017	1 dzik: płeć nieokreślona (zaawansowany rozkład) około 40 kg 1 rok	padły	Stare Litewniki, Sarnaki, łosicki, mazowieckie	19 km	zagrożenia	6.4.2017	RT-PCR +	Zwłoki przekazane do utylizacji 4.4.2017	
256 93/2017	samiec około 40 kg 2 lata	padły	Husinka, Biąta Podlaska, bialski, lubelskie	18 km	zagrożenia	7.4.2017	RT-PCR + ELISA + IPT +	Zwłoki przekazane do utylizacji 1.4.2017	

257 94/2017	samiec około 60 kg 2 lata	padły	Wandopol, Konstantynów, bialski, lubelskie	8 km	zagrożenia	7.4.2017	RT-PCR +	Zwłoki przekazane do utylizacji 4.4.2017	
258 95/2017	samica około 30 kg 1 rok	padły	Raczki, Sarnaki, łosicki, mazowieckie	10 km	zagrożenia	7.4.2017	RT-PCR +	Zwłoki przekazane do utylizacji 4.4.2017	
259 96/2017	2 dziki: 1. samica, około 60 kg, 2 lata 2. samica, około 80 kg, 3 lata	padłe	Wólka Dobryńska, Zalesie, bialski, lubelskie	14 km	zagrożenia	7.4.2017	RT-PCR +	Zwłoki przekazane do utylizacji 4.4.2017	
260 97/2017	1 dzik: Płeć nieokreślona (zaawansowany rozkład), około 40 kg, 1 rok	padły	Hołowczyce, Sarnaki, łosicki, mazowieckie	12 km	zagrożenia	10.4.2017	RT-PCR +	Zwłoki przekazane do utylizacji 5.4.2017	
261 98/2017	samica około 80 kg 3 lata	padły	Hołowczyce, Sarnaki, łosicki, mazowieckie	12 km	zagrożenia	10.4.2017	RT-PCR +	Zwłoki przekazane do utylizacji 5.4.2017	

- Obszar zagrożenia*/ Part III of Annex **
- Obszar objęty ograniczeniami*/ Part II of Annex **
- Obszar ochronny*/ Part I of Annex **

* w rozumieniu przepisów rozporządzenia MRLW z dnia 6 maja 2015 r. w sprawie środków podejmowanych w związku z wystąpieniem afrykańskiego pomoru świń
** to Commission Implementing Decision 2014/709/EU



PODLASKIE

1/2015 (3)

15/2016 (18)

1/2014 (2)

1/2014 (1)

4/2016 (7)

7/2016 (10)

5/2016 (8)

2/2016 (5)

6/2016 (9)

9/2016 (12)

1/2016 (4)

14/2016 (17)

20/2016 (23)

19/2016 (22)

13/2016 (16)

3/2016 (6)

17/2016 (20)

12/2016 (15)

10/2016 (13)

& 11/2016 (14)

& 16/2016 (19)

& 18/2016 (21)

Informacje nt. przypadków afrykańskiego pomoru świń (ASF) u dzików na terytorium Rzeczypospolitej Polskiej za okres 12.04. – 18.04.2017 r.

Nr przypadku	Opis przypadku		Lokalizacja miejsca znalezienia/odstrzału				Diagnostyka w kierunku ASF		unieszkodliwienie zwłok (sposób i data)	Uwagi
	Opis dzików (liczba, płeć, waga, wiek)	Dzik padły/odstrzelony	Miejsce (miejscowość, gmina, powiat, województwo)	Odległość od granicy państwa (w przybliżeniu)	Przypadek położony w obszarze:	Data otrzymania wyniku badań	Rodzaj badania, wynik			
265 102/2017	samiec około 86 kg 3 lata	odstrzelony	Kamień, Czyże, hajnowski, podlaskie	29 km	zagrożenia	12.4.2017	RT-PCR – ELISA + IPT +	Zwłoki przekazane do utylizacji 14.4.2017		
266 103/2017	samica około 80 kg 3 lata	padły	Osowiec-Twierdza, Goniądz, moniecki, podlaskie	68 km	zagrożenia	13.4.2017	RT-PCR +	Zwłoki przekazane do utylizacji 11.4.2017		
267 104/2017	samica około 30 kg 1 rok	padły	Dobryń Duży, Zalesie, białski, lubelskie	10 km	zagrożenia	13.4.2017	RT-PCR +	Zwłoki przekazane do utylizacji 8.4.2017		
268 105/2017	samica około 30 kg 8 miesięcy	odstrzelony	Klonownica Mała, Janów Podlaski, białski, lubelskie	7,5 km	zagrożenia	14.4.2017	RT-PCR +	Zwłoki przekazane do utylizacji 13.4.2017		
269 106/2017	samiec około 20 kg 1 rok	odstrzelony	Zalesie, Nurzec-Stacja, siemiatycki, podlaskie	19 km	zagrożenia	14.4.2017	RT-PCR – ELISA + IPT +	Zwłoki przekazane do utylizacji 19.4.2017		

18.04.2017

WARMIŃSKO-MAZURSKIE

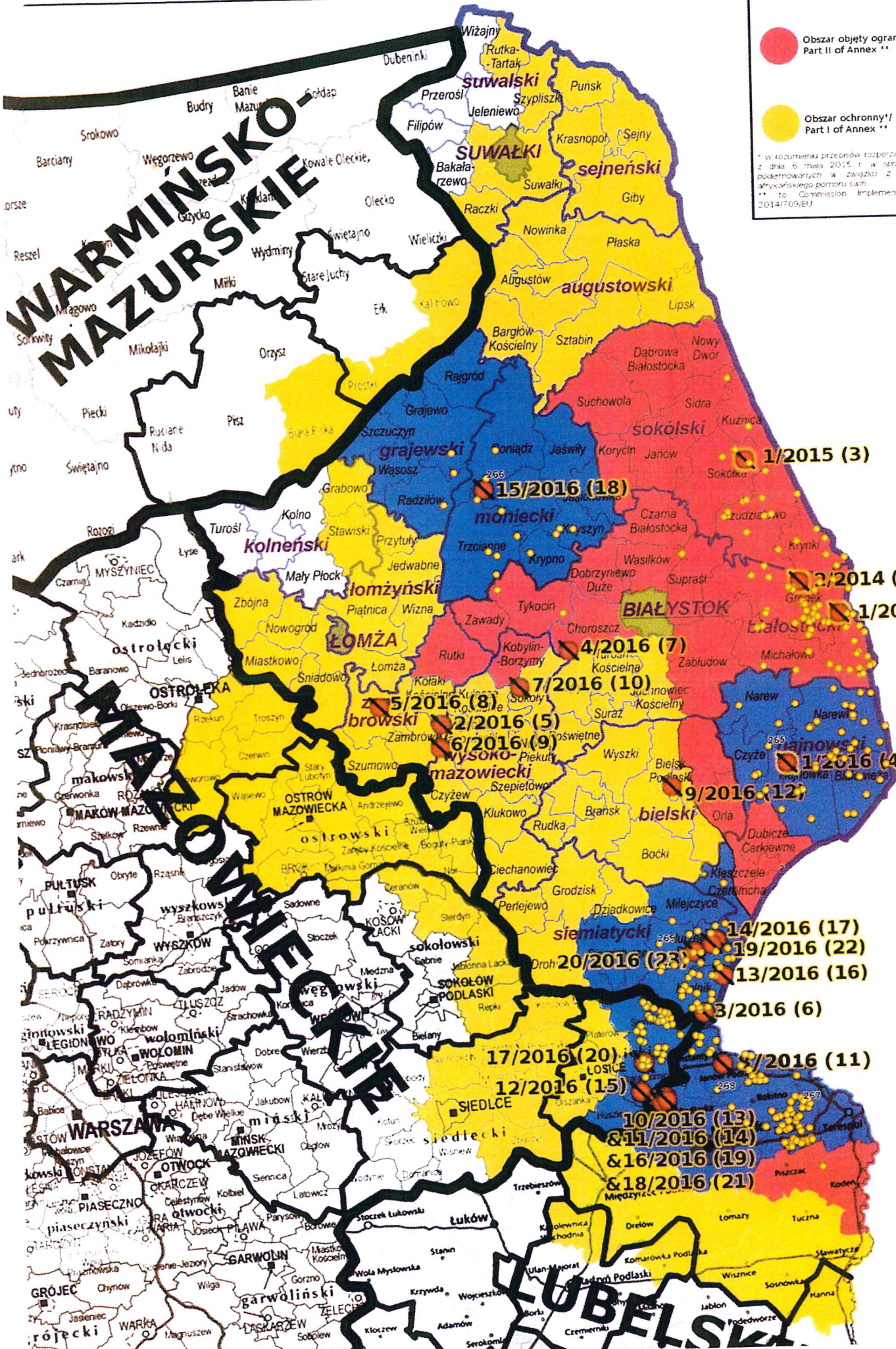
Obszar zagrożenia*/ Part III of Annex **

Obszar objęty ograniczeniami*/ Part II of Annex **

Obszar ochrony*/ Part I of Annex **

* w rozumieniu przepisów rozporządzenia MRPW z dnia 6 maja 2015 r. w sprawie środków podjętych w związku z wystąpieniem Wulkanicznego potencjału szum

** to Commission Implementing Decision 2014/709/EU



PODLASKIE

WARSZAWSKI

ŁÓDŹSKIE

LUBELSKIE